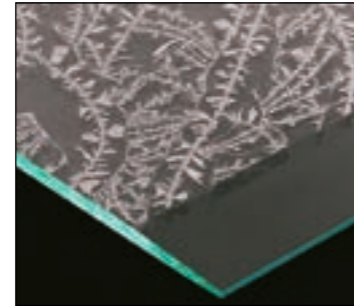




Echte Bleiverglasung

Jede Bleiverglasung wird als Dreifachscheibe geliefert. Die mittlere Motivscheibe besteht aus einzelnen Gläsern in unterschiedlichen Farben und Strukturen. Diese werden in Handarbeit mit Bleiprofilen eingefasst, zusammengefügt und die Kreuzungspunkte beidseitig sorgfältig verlötet.



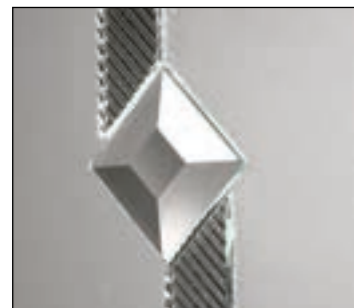
Echter Facettenschliff

Facettenschliff verleiht dem Glas brillanten Glanz. Die Glaskanten werden durch mehrstufiges Schleifen schräg abgeflacht, so dass sich das Licht in diesem Bereich stärker bricht und reizvolle Lichtreflexe entstehen.



Echter Rillenschliff

Rillenschliff erzeugt interessante Lichteffekte im Glas. Feine Motive und Konturen werden in mehreren Arbeitsgängen in die Glasoberfläche eingeschliffen und poliert, um das einfallende Licht gezielt zu brechen.



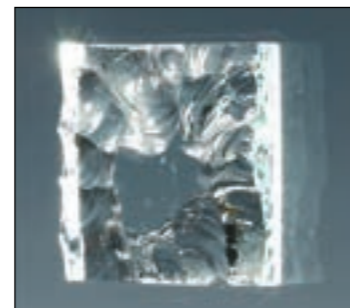
Glas- und Facettensteine

Klare und farbige Glassteine oder geschliffene Facettensteine setzen optische Akzente. Die dekorativen Applikationen werden durch glasklare Klebstoffe, die unter ultraviolettem Licht aushärten, dauerhaft mit einer Scheibe aus satinierem Glas verbunden.



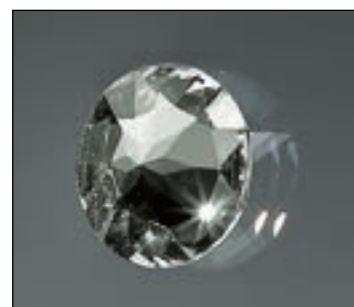
Strukturglas-Applikationen

Applikationen aus Strukturglas sind wahre Blickfänge sandgestrahlter Schmuckverglasungen. Sie brechen das einfallende Licht aufgrund ihrer stark strukturierten Oberfläche, so dass in Verbindung mit mattiertem Glas schöne Lichtreflexe entstehen. Durch spezielle Klebstoffe werden die Applikationen auf die Motivscheibe aufgebracht.



Handgemeißeltes Glas

Durch die manuelle Bearbeitung mit Hammer und Meißel werden Glasoberflächen markant geformt. Es entstehen muschelartige, immer wieder unterschiedliche Oberflächenstrukturen, die das einfallende Licht brillant brechen. Jeder Glasstein ist ein Unikat mit faszinierenden Lichteffekten.



Geschliffene Glaskristalle

Im Scheibeninneren funkeln und glitzern Applikationen aus geschliffenen Glaskristallen – wie echte Diamanten. Sie bestehen aus besonders facettenreich geschliffenem Kristallglas, das die einfallenden Lichtstrahlen hundertfach reflektiert. In Kombination mit mattiertem Glas entstehen Schmuckverglasungen mit unübertroffener Brillanz.



Echte Friesecken

Die klassischen echten Friesecken bestehen aus handgefertigtem Farbglass mit filigranen, in die Glasoberfläche eingeschliffenen Motiven. Feine Bläschen und Schlieren sind ein Qualitätsmerkmal der in Blau, Grün, Rot oder klar lieferbaren Gläser.



Lackiertes Glas

Unsere spezielle Lackierung bildet eine dauerhafte Verbindung mit dem Glas und bietet höchste Beständigkeit. Die partielle Lackierung in RAL 9005 Tiefschwarz seidenmatt erfolgt auf halbdurchsichtigem Glas (Reflo) und verleiht Ihrer Haustür eine elegante Note und ermöglicht eine Vielzahl von Motiven.

Sandgestrahlte Gläser

Sandgestrahlte Gläser faszinieren durch ein Wechselspiel von matten und transparenten Flächen. Beim Sandstrahlen wird die Glasoberfläche mit Quarzsand unter hohem Luftdruck bearbeitet und damit aufgeraut. So entstehen mattierte, wie feiner Nebel wirkende undurchsichtige Motive.



Farbig mattierte Gläser

Wie vielfältig einsetzbar das Sandstrahlverfahren ist, zeigt auch die farbige Gestaltung mattierter Gläser. Hierfür werden feine Farbpigmente auf die bereits mattierte, sandgestrahlte Fläche aufgebracht und gleichmäßig eingearbeitet. Die Verglasungen erhalten dadurch schöne, zeitgemäße Akzente in Kombination mit sandgestrahlten Motiven und Glassteinen.



LED-Lichteffekte

Im Glas integrierte LED-Leuchtdioden erzeugen faszinierende Lichteffekte. „Lichtbänder“ mit vielen winzigen LEDs im Randverbund des Glases lassen die mattierte Flächen sandgestrahlter Verglasungen von innen heraus dezent leuchten.

